



GEOFOTO

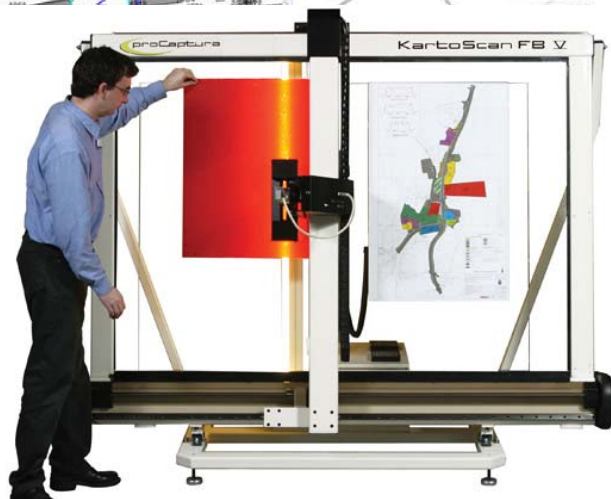
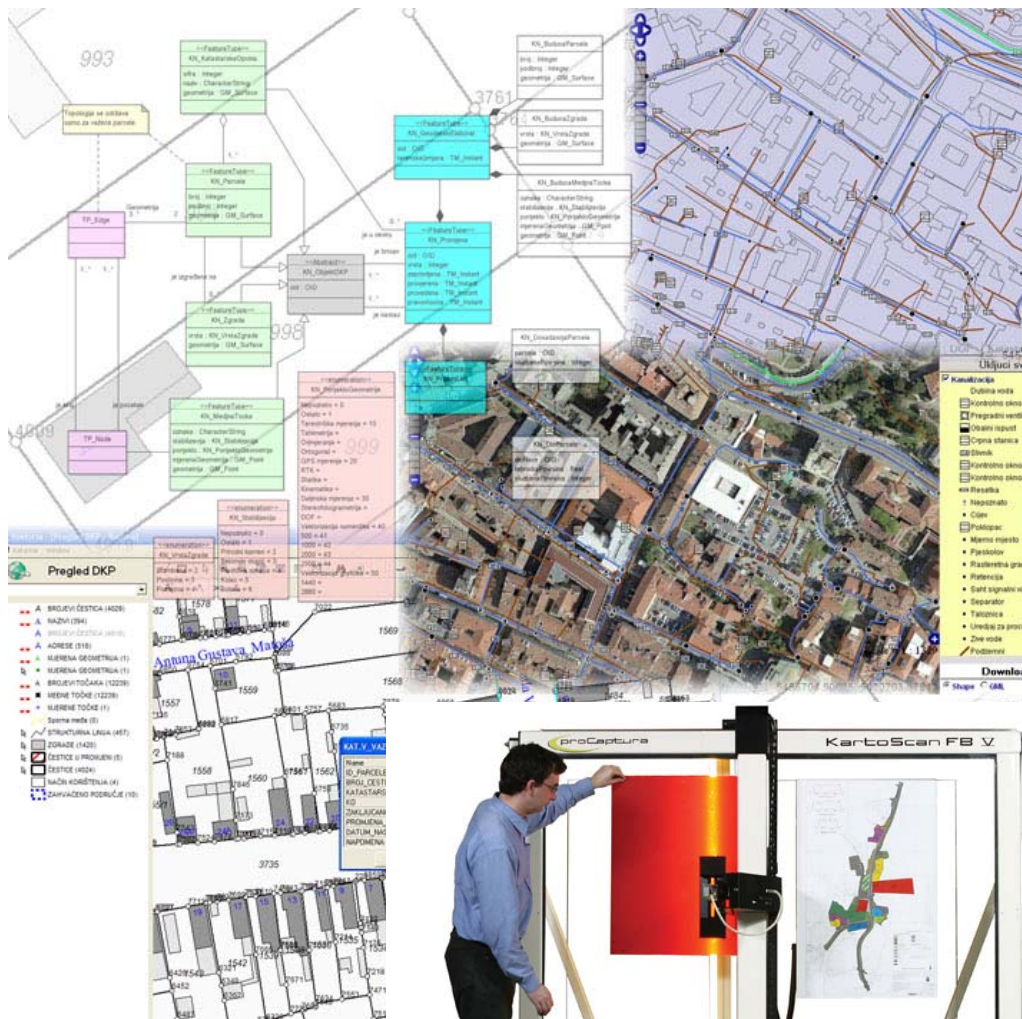
WORKFLOW APLIKACIJA ZA UPRAVLJANJE PROCESIMA KAO INTEGRACIJA APEXA I KORISNIČKIH PROGRAMA

Aida Osmanagić Dušan, mag.ing. geod.

Rovinj, Croatia, 14.10.2009.

Sadržaj

- Svrha i opseg
- Tehnologija
- Funkcionalnost
- Zaključak



- Svrha :

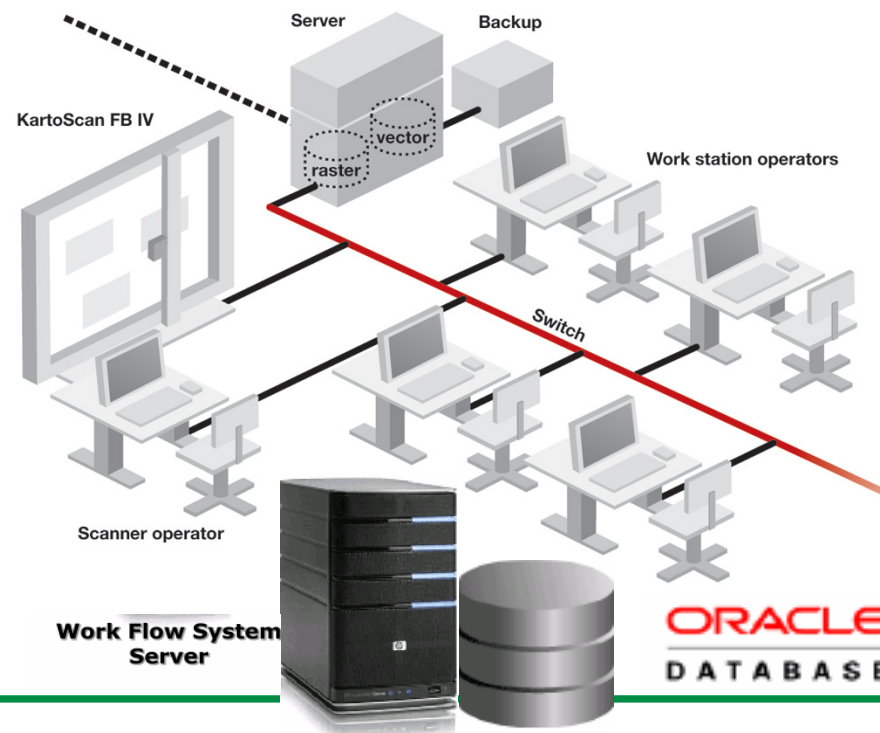
- Kreiranje WFS-a :

- Dostupnog dislociranim kat. uredima
 - Korištenjem *Web browsera*
 - Koji povezuje procese proizvodnje u sken centrima
 - Koji omogućava interakciju s postojećim aplikacijama
 - Koji ubrzava procese
 - Koji omogućuje praćenje i planiranje



- Workflow sustav (WFS) je aplikacija za praćenje i pokretanje procesa u sken centrima

- Skener
- Aplikacije
- *Useri*
- *Katastar useri*



- Korištena tehnologija:
 - Oracle 10 XE
 - APEX 3.2
 - Java
 - C++ aplikacije (GeoRef, Prime, KartoScan)

ORACLE®
Certified Associate



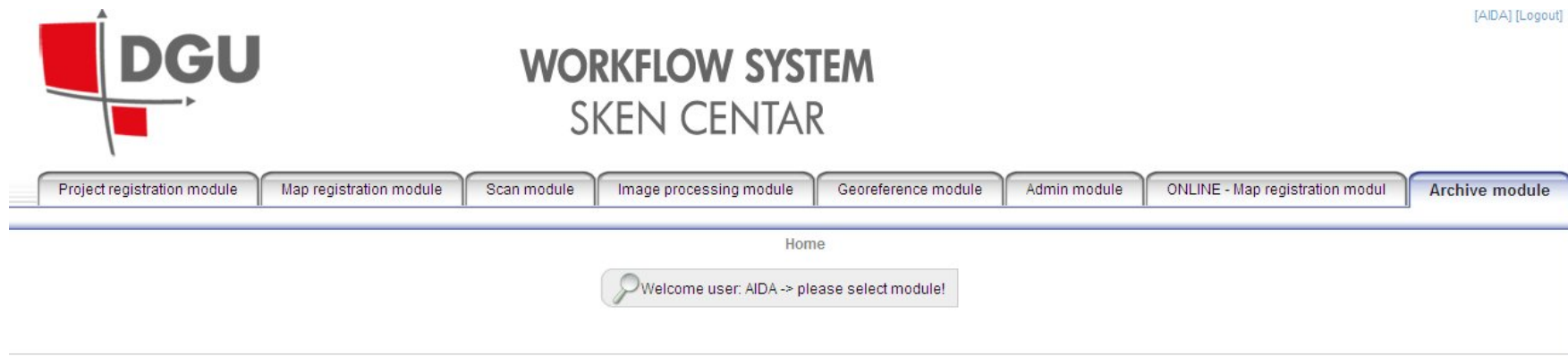
ORACLE® Application Express



- Workflow sustav DGU APEX tehnologijom povezuje:
 - evidenciju projekata,
 - registriranje metapodataka planova,
 - veliku produkciju skeniranja,
 - obradu rasterskih karata,
 - georeferenciranje tj. dodjeljivanje prostornih koordinata skeniranim kartama,
 - arhiviranje velikih količina podataka i isporuku materijala naručitelju.

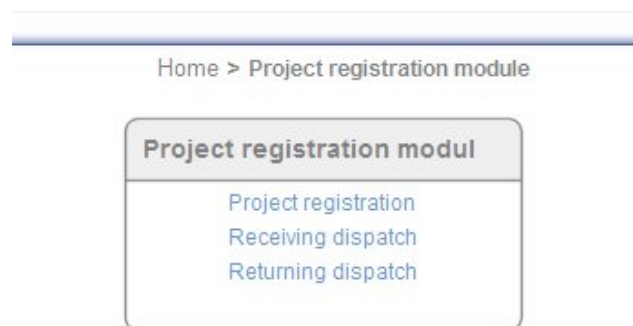
WFS - Moduli

- Procesi
- Neovisni moduli



The screenshot shows the user interface of the DGU Workflow System Sken Centar. At the top left is the DGU logo, which consists of a red square and a black crosshair. The main title is "WORKFLOW SYSTEM SKEN CENTAR". In the top right corner, there is a user status indicator "[AIDA] [Logout]". Below the title, there is a horizontal menu with eight buttons: "Project registration module", "Map registration module", "Scan module", "Image processing module", "Georeference module", "Admin module", "ONLINE - Map registration modul", and "Archive module". Below the menu, the word "Home" is centered. At the bottom, there is a search bar containing the text "Welcome user: AIDA -> please select module!".

- Podmoduli
 - Projekt
 - Zaprimanje planova
 - Isporuka planova



Home > Project registration module > Create - edit PROJECT

Create - edit PROJECT Cancel Create

*Class Number:

Register Number:

*Registraton Date: 05.10.2009 14:12:08

*Operator Project Registration: AIDA

Comments:

- Metapodaci

- Podmoduli
 - Planovi
 - Online unos podataka
 - Povezivanje zaprimanja planova s registriranim planovima
- Metapodaci

Home > Map registration modul

Map registration modul

[Map registration](#)
[Online map registration](#)
[Create production](#)

Cancel Delete Apply Changes

*Map Sheet Number

Map Sheet Sub Number Duplicate Number

General Number

*Producer Of The Map

*Year Of Production Map Date

*Original Production Method

*Regional Office *Cm

*Scale

*Projection *Zone

*Type Format

-- Additional meta data --

*Corner Coordinate Id

Corner Value Northing

Corner Value Easting

Coordinate Network

*Map Size *Cell Size

*Material *Quality

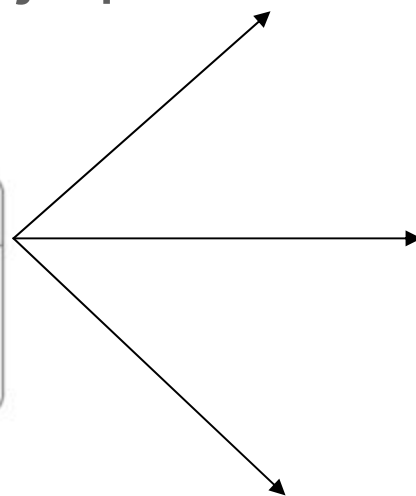
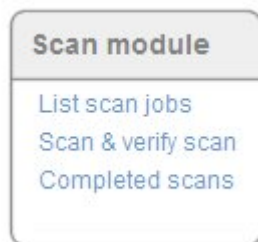
Comment Filed

*User

Print Barcode

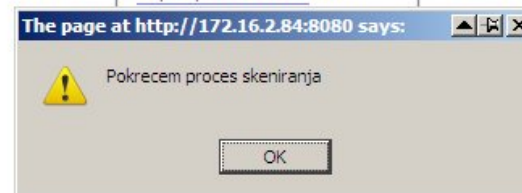
Modul skeniranja

- Prosesi
 - Pokretanje aplikacije
 - Pokretanje procesa
 - QC



Buttons

Map Id	75
Map Sheet Number	2333
Map Sheet Sub Number	1
Map General Number	2
Map Duplicate Number	0



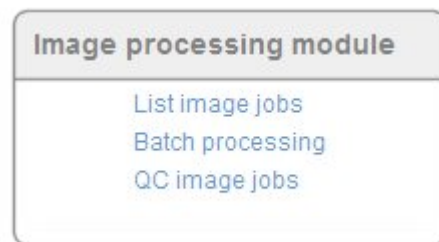
create - edit SCAN jobs

Scan Id 154
Production Id 46
Resolution
Color Model
Layout
Map Name 302368-Lubenice-1000-999-0
Scanner Id KartoScan FB IV (old)
Scanned Date 29.09.2009 10:15
Scan user AIDA
Comments
Map Id 119

Edit-new SCAN

Production Id 3
Resolution 508x508 pixels/inch
Color Model RGB
Layout north=right, east=down
Scanner Id KartoScan FB IV (old)
Wf User Id WORKFLOW2
Scanned Date 09/15/2009
Comments

- Procesi:
 - Pokretanje aplikacije
 - Pokretanje procesa
 - QC



Start PRIME for binarisation GO back

Map	104
Production	32
Municipality Code	326526
Municipality Name	Mužilovčica
Map Sheet Number	102
Map Sheet Sub Number	
Duplicate Number	0

Home > Image processing module > List batch jobs > Batch detail

Image processing batch Cancel Delete

Binarisation Id 28
User MCAPIN
Binarisation Date 20-JUL-09
Comment Field

-- Map ID -- 77

Municipality Code	330728
Municipality Name	Marina
Map Sheet Number	1
Map Sheet Sub Number	a
Duplicate Number	0

Home > Image processing module > List completed batch jobs > QC prime batch

Qc prime batch Cancel Delete

Binarisation Id 28
User MCAPIN
Binarisation Date 20-JUL-09
Comment Field COMPLETED

Production Id	16
-- Map ID --	77
Municipality Code	330728
Municipality Name	Marina
Map Sheet Number	1
Map Sheet Sub Number	a
Duplicate Number	0

Modul georeferenciranja

- Prosesi:
 - Pokretanje aplikacije
 - Pokretanje procesa
 - QC



Home > Georef module > List georef > Georef

Start Georef GO back

Map	83
Production	24
Municipality Code	323527
Municipality Name	Slatinski Lipovac
Map Sheet Number	44
Map Sheet Sub Number	22
Duplicate Number	0

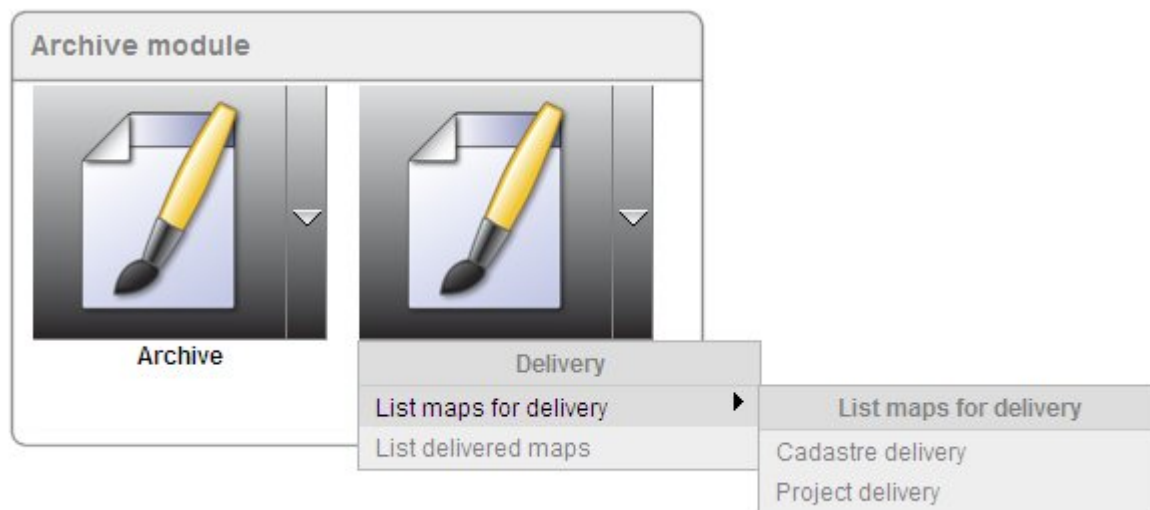
GEO_REFERENCING Cancel Delete

Geo Referenced Id	36
Production Id	24
Setup operator	AIDA
Setup Date	29/09/2009
Geo Reference Operator	AIDA
Processing Date	06/10/2009 09:10
Comment	
-- Map ID --	--83
Municipality Code	323527
Municipality Name	Slatinski Lipovac
Map Sheet Number	44
Map Sheet Sub Number	22
Duplicate Number	0

Georef_QC Go back Delete

Geo Referenced Id	33
Production Id	40
Setup operator	MCAPIN
Setup Date	24/09/2009
Geo Reference Operator	WORKFLOW2
Processing Date	24-SEP-09
Comment	FAILED
-- Map ID --	--117
Municipality Code	306916
Municipality Name	Petrača
Map Sheet Number	11
Map Sheet Sub Number	
Duplicate Number	0

- Arhiviranje:
 - Projekt
 - Planovi
- Isporuka
 - Projekt
 - Planovi



- **Useri**

- Autentifikacija

- Sigurnost pristupa aplikaciji je omogućena predefiniranom autentifikacijskom shemom na temelju *cookie usera* (APEX repozitorij)

- Autorizacija

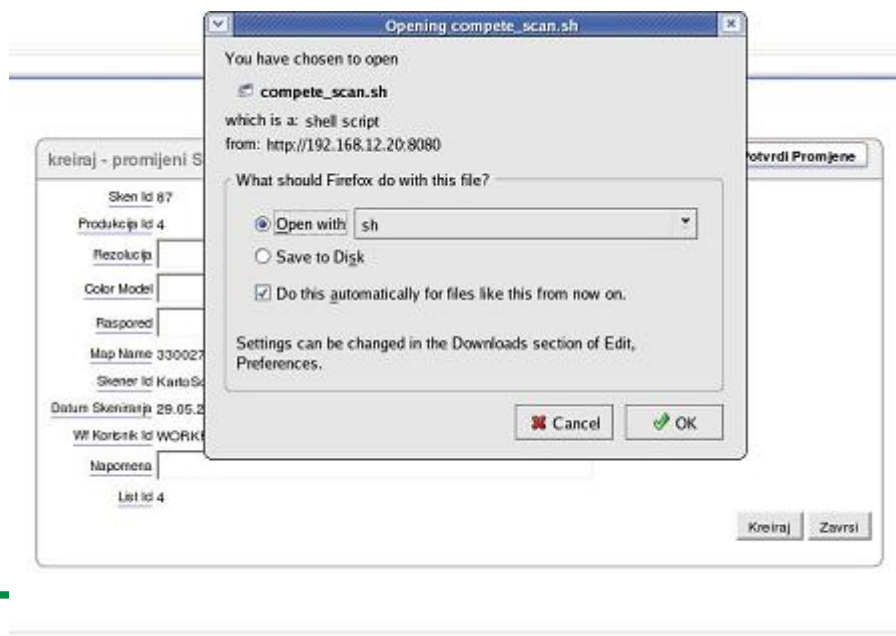
- Prava pristupa određenom dijelu aplikacije rješena je PL SQL funkcijom i internim userima i rolama (gdje se roli dodjeljuje pravo pristupa određenim APEX stranicama).

- **Liste vrijednosti**

- Predefinirane tablice

- Implementacija i pokretanje GUI aplikacija iz APEXA na *client* računalu,
- Parametarsko pokretanje GUI aplikacija (grafičko i *command line* procesiranje)
- Pokretanje aplikacija na *client* strani ostvareno linkom na APEX statičke fileove

- «Zaobilazni put» čini dodatni korak potvrde pokretanja statičkog filea. Potvrda otvaranja statičkog filea se obavlja sa «Open with»



- Definiranje primarnog i izvedenog jezika
- Kreiranje prijevoda aplikacije
 - Mapiranje aplikacije kojim je omogućeno APEXU da kreira novu aplikaciju koja korespondira odabranom jeziku,
 - «Seeding» i eksportiranje datoteke, generiranje XLIFF (XML Localization Interchange File Format) datoteka,
 - Prijevod XLIFF datoteke koristeći XML editor,
 - Učitavanje XLIFF datoteke i publiciranje aplikacije.

Globalizacija



WORKFLOW SYSTEM SKEN CENTAR

[WORKFLOW2] [Dobro jutro!]

- Registracija projekta
- Registracija plani/karte
- Skeniranje
- Obrada slike
- Georeferenciranje
- Admin
- ONLINE - Registracija plani/karte
- Modul aktiviranja i isporuke

Home

Dobrodošli korisnik: WORKFLOW2 -> molimo izaberite modul!

Home > Map registration modul > List maps 10PA* > Create - edit MAP

Breadcrumbs?



Home > Project registration module > List projects > Create - edit PROJECT

Kreiraj - Promijeni PROJEKT Poništi Izbrisi Potvrdi Promjene

*Klasa 149-45-56-2009-02-26

Uredbeni Broj aida test 3

*Datum Registracije 26.02.2009 14:55:10

*Projekt Registrirao TEST

Napomene

Status Novi

Kreiraj registraciju plana/karte Poništi Izbrisi Potvrdi Promjene

*Broj Lista 142

Podbroj Lista A

Ozdeni Broj

*Proizvođač Istra karta

*Godina nastanka 1966

*Metoda nastanka Grafička metoda

*Područni Ured / Ispostava Buje-Ispostava

*Mjerilo 1:1000

*Projekcija Gauss-Kruger

*Vrsta Kartastar (radni)

Dual Broj 1

Datum 09.03.2009

*K.O. Slavudija

*Zona E

Format tif

-- Dodati meta podaci --

*Rubna Koordinate iz DOLJE LJEVO

*Rubna Koordinate Sjever 4566300

*Rubna Koordinate Istok 6489500

Koordinatna mreža

*Dimenzije Lista 750 * 500 (1:1000)

*Materijal Papir

*Veličina Postoje 100x100 mjenilo 1:1000

*Kvaliteta Dobra

Komentar

*Korak TEST

Kreiraj novi plani/kartu iz postojećeg
Kreiraj nova plani/kartu iz postojećeg
Kreiraj dupli plani/kartu

- APEX se pokazao kao dovoljno dobra tehnologija za razvoj WFS-a zbog unaprijed definiranih postavki i rješenja
- Brzina početnog razvoja
- Određeni nedostaci u globalizaciji (*Breadcrumb, Worksheet label name*)